



Next Mobile Solutions  
Data collection company

WWW.ASKNOW.CZ



Newsletter 7

ASKNOW

Leden - Červen  
2023



ask  now<sup>®</sup>

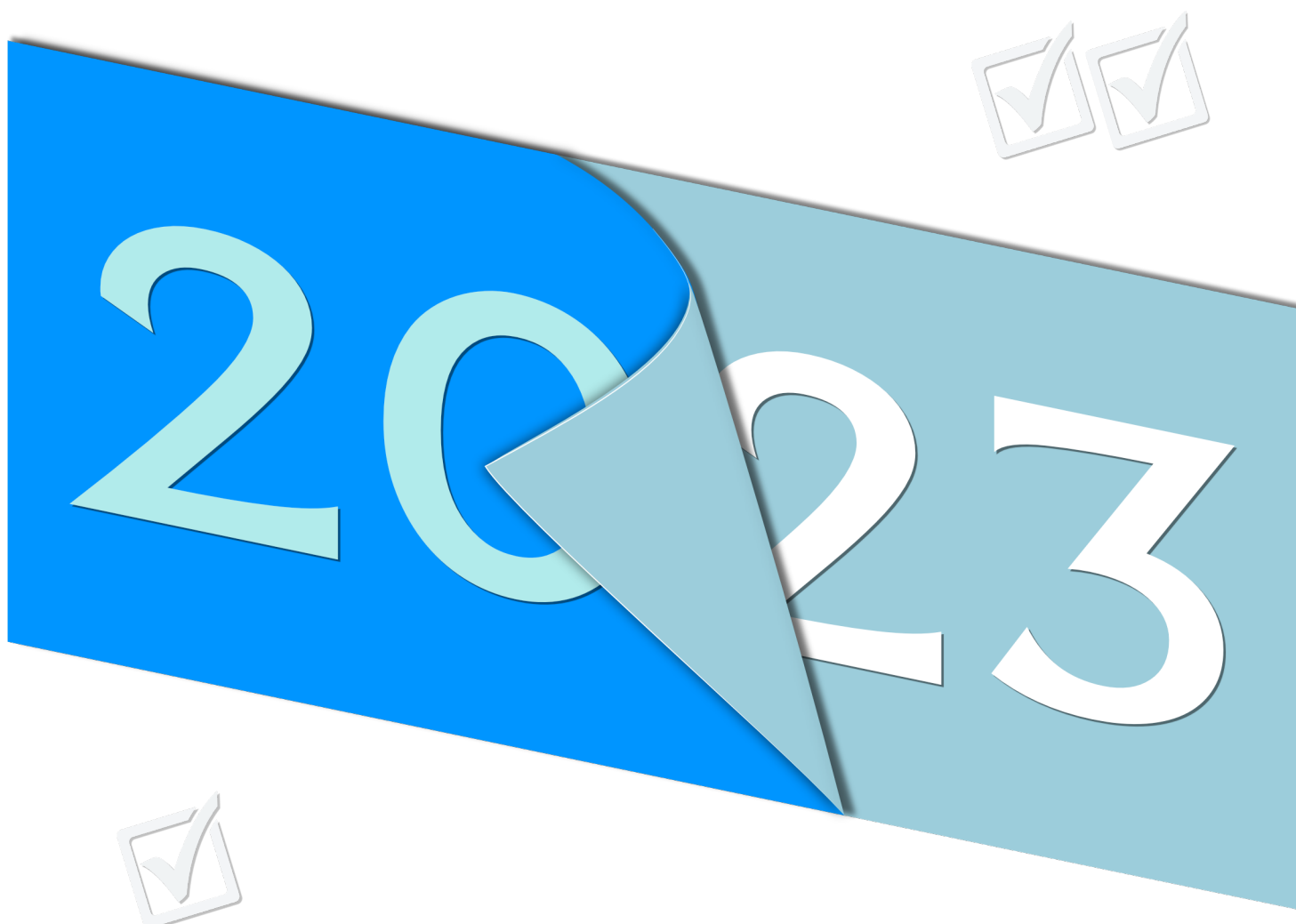
Vážení zákazníci,

vítáme Vás v novém roce **2023**, jsme rádi, že s námi zůstáváte a těšíme se v tomto roce na další příjemnou spolupráci s Vámi.

Jak jste si jistě všimli, časopis Newsletter je v novém hávu. Menší změnou, která také u našeho Newsletteru nastává je, že jej budeme vydávat již jen půlročně. Tedy dvakrát do roka vyjde souhrnný přehled důležitých informací.

Připravujeme pro Vás i letos rozmanité novinky, další služby, ale také především refresh našich terminálů. Věříme, že každý z Vás si vybere to, co bude pro Vaši firmu či společnost užitečné a pomůže Vám ke zlepšení Vašich služeb zákazníkům, klientům, hostům či pacientům.

Také v tomto roce jsme stále otevření Vašim nápadům či zlepšením našeho systému AskNow pro Vás. Snažíme se individuálně tyto myšlenky pro Vás uskutečňovat.



## SMAJLÍCI



Novinka, kterou pro Vás máme připravenou, je systém **hodnocení pomocí smajlíků**. Nyní jej můžeme implementovat i do Vašich dotazníků.

V terminálu na tabletu to vypadá takto:

ask now

Otázka č. 2/6

Jak jste byli spokojeni s obsluhou:

restaurace

baru

Velmi spokojen(á)

obchůdku

Spokojen(á)

Předchozí otázka

Další otázka



Kliknutím na vybraného smajlíka se daný smajlík probarví a uprostřed pod řadou smajlíků se zároveň objeví příslušný text spokojenosti.



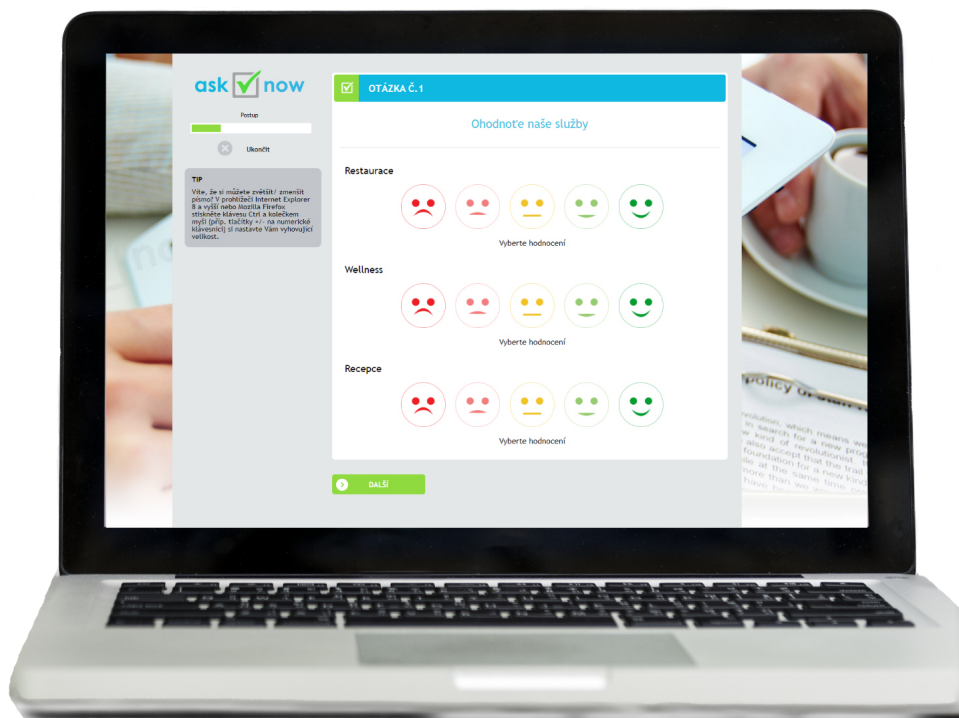
Tyto hodnotící otázky jsou velmi populární, a proto je také **AskNow** systém nabízí. Obrázkové ikony smajlíků mohou zvýšit zájem respondentů, zlepšit návratnost průzkumu a získat přesnější odpovědi.

Tato **grafická hodnotící škála**, kterou AskNow používá, vypadá takto:



### Při online vyplňování:

Vyhodnocení budete mít v **Adminu AskNow** stejné jako u hvězdiček.





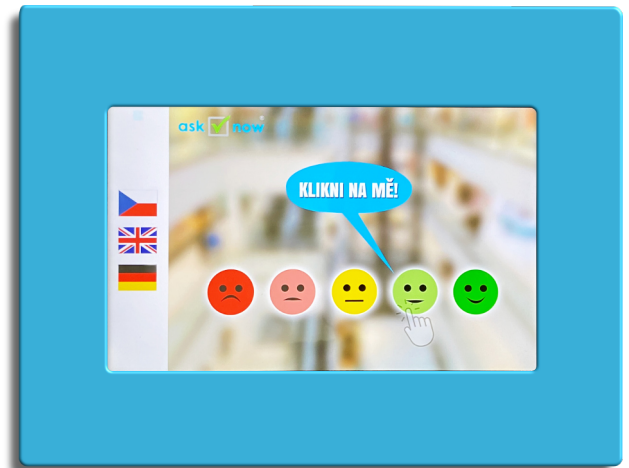
NOVINKA

# STOLNÍ nebo NÁSTĚNNÝ TERMINÁL

ask  now  
pro zpětnou vazbu

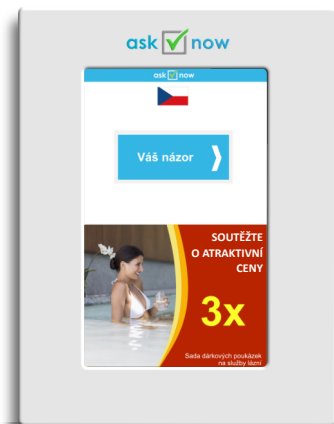


Kde je málo místa pro náš klasický terminál, máme pro Vás řešení:  
**stolní** nebo **nástěnný terminál**.



Nástěnný terminál se pomocí dvou šroubů zafixuje **na zeď**. Může být v **horizontální** či **vertikální poloze**, neboť **dotazník** na tabletu lze nastavit do obou těchto poloh. Na terminálu může také běžet **animace** propagující určitý produkt či službu Vaší firmy. **Stačí pouze** zapojit **do zásuvky**, není třeba připojení k Wi-Fi, neboť tablet má SIM kartu.

**Stolní terminál** je vhodný umístit např. na stůl, na pult apod. Tento typ terminálu může být jen v **horizontální poloze**. Je zde také **možnost** i tento terminál připevnit **na stěnu**. Možnosti tohoto terminálu jsou stejné jako u nástěnného.

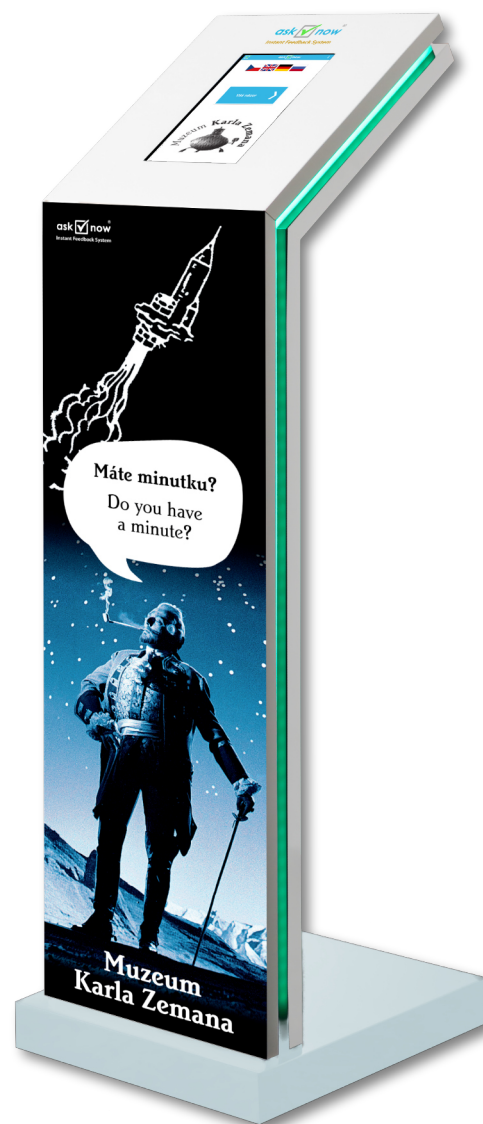




# O prázdninách s AskNow do muzeí, hradů i zámků



Získávání zpětné vazby s pomocí AskNow terminálů v muzeích, galeriích, knihovnách, na zámcích, hradech, výstavách či veletrzích.



**Terminály s dotazníkem** poskytují příležitost pro vyjádření a zachycení nezkreslených názorů návštěvníků přímo z konkrétního místa a v reálném čase, zjištění **důležitých** a **užitečných informací** týkajících se např. odkud se návštěvníci dozvěděli o muzeu, výstavě apod. Díky těmto informacím se může vedení zaměřit na **konkrétní marketingové oblasti týkající se reklam na zvýšení návštěvnosti aj.**

**Cenné názory, pochvaly a podněty** návštěvníků se nikde neztratí a dostanou se nezkreslené **ihned přímo k vedení**. To může následně snáze identifikovat, co je nutné případně zlepšit, koho pochválit a kde e příležitost pro **rozšíření nabídky služeb**.



Krásné prázdniny, pohodovou dovolenou plnou skvělých zážitků, hodně sluníčka a dobré nálady

Vám všem přeje kolektiv  
firmy Next Mobile Solutions



A na závěr jako tradičně něco pro zasmání:

*Jak si udělat radost:*



+420 605 009 305

info@asknow.cz

www.asknow.cz

2023: Použité fotografie: firemní archiv, licencované - Adobe Stock

**NEXT MOBILE SOLUTIONS, s.r.o.**  
Nezamyslova 1370, 272 01 Kladno - Czech Republic